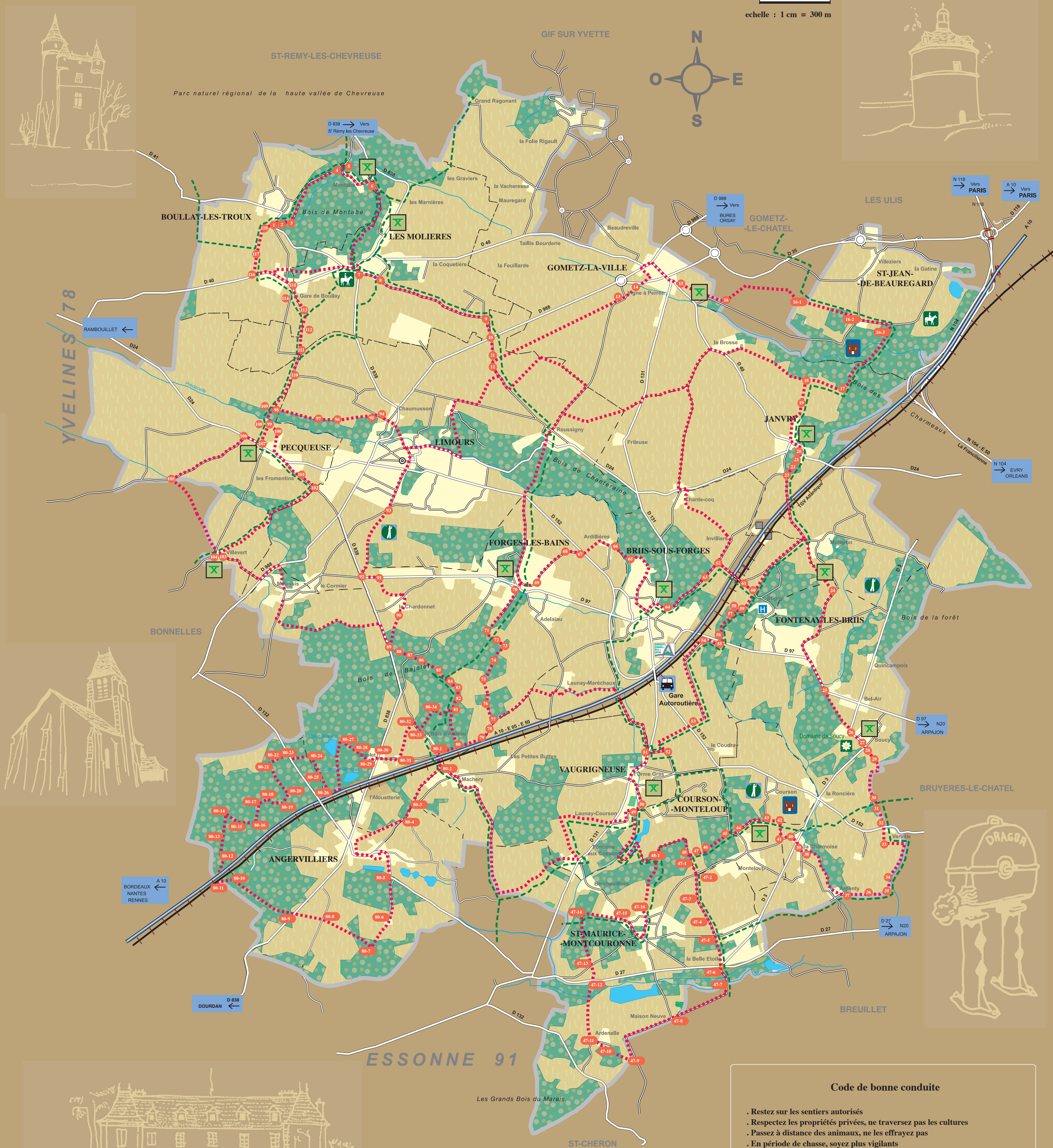


**Les distances entre nos villages
par le chemin
de la Communauté de Communes**

Boullay les Troux (1)	Les Molières (7)	: 4,2 km
Les Molières (7)	Gometz la Ville (15)	: 5,9 km
Gometz la Ville (15)	St Jean de Beaugard (17)	: 4,7 km
St Jean de Beaugard (17)	Janvry (20)	: 1,9 km
Janvry (20)	Fontenay les Briis (25)	: 4,1 km
Fontenay les Briis (25)	Courson (45)	: 7,0 km
Courson (45)	Vaugrigneuse (51)	: 3,8 km
Vaugrigneuse (51)	Briis sous Forges (64)	: 5,8 km
Briis sous Forges (64)	Forges les Bains (69)	: 3,2 km
Forges les Bains (69)	Limours (94)	: 10,1 km
Limours (94)	Pecqueuse (99)	: 1,8 km
Boucle de Pecqueuse (99 > 108)		: 6,4 km
Pecqueuse (108)	Boullay les Troux (1)	: 3,8 km
Boucle d'Angervilliers (80A>81)		: 15,7 km
Boucle de Saint-Maurice Montcouronne (48A > 49)		: 8,4 km

La vitesse moyenne d'un marcheur est de 4 km/h

0 1km
echelle : 1 cm = 300 m



BALISAGE DES SENTIERS

CCPL	GR	GRP	PR

LEGENDE

	forêt
	village
	étang
	golf
	équitation
	château
	halte randonneur
	route départementale
	route communale
	sentiers de la CCPL
	borne de balisage
	sentiers GR - GRP - PR

Code de bonne conduite

- . Restez sur les sentiers autorisés
- . Respectez les propriétés privées, ne traversez pas les cultures
- . Passez à distance des animaux, ne les effrayez pas
- . En période de chasse, soyez plus vigilants
- . Si vous partez seul, laissez à quelqu'un des informations sur votre itinéraire
- . Attention aux feux de forêt
- . Ne laissez rien à terre, emportez vos déchets avec vous
- . Outre des opérations ponctuelles de nettoyage des bois organisées par la communauté de communes, l'entretien des sentiers se fera régulièrement
- . Si toutefois vous apercevez des déchets, arbres tombés ... informez-nous !