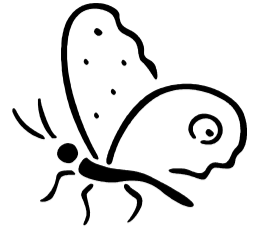


Le Relais a pour mission de mettre en relation les parents recherchant un mode d'accueil pour leurs enfants et les assistantes maternelles agréées par le Conseil Général. Le relais offre également un espace de rencontre, d'informations et de ressources sur la législation du travail.



Assistants maternelles, le relais est pour vous :

Un lieu d'informations sur votre profession, l'agrément et ses avantages, le contrat de travail et d'accueil, le bulletin de salaire, la formation, l'assurance ...

Un lieu d'écoute et de conseils sur les besoins de l'enfant, un lieu d'échanges entre assistantes maternelles lors d'animations et avec les parents lors de réunions, conférences, moments festifs ...

Parents, le relais est pour vous :

Un lieu d'informations sur les modes d'accueil de vos enfants,

Un lieu d'écoute de vos attentes et besoins pour la recherche d'une assistante maternelle agréée,

Un lieu de conseils administratifs ou autres (contrat, bulletin de salaire, prestations ...),

Un lieu de rencontres et d'échanges entre parents, assistantes maternelles et professionnels de la petite enfance, un lieu de documentation réactualisée régulièrement.

Enfants, le relais est pour vous :

Un lieu d'éveil et de socialisation où chacun se développe à son rythme dans un environnement sécurisant.



Le relais est un service mis en place par la Communauté de Communes du Pays de Limours dans le cadre de sa politique de la petite enfance, en partenariat avec la Caisse d'Allocations Familiales de l'Essonne.



Relais Libellule



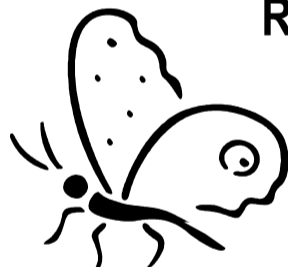
Sylvie TANARI
01 64 90 65 67

Communes de :

Angervilliers, Boullay-lès-Troux,
Forges-les-Bains, Limours,
Pecqueuse, Les Molières, Vaugrigneuse.

ram-libellule@cc-paysdelimours.fr

Relais Papillon



Claire CHABRIER
01 64 90 65 66

Communes de :

Briis-sous-Forges, Courson-Monteloup,
Fontenay-les-Briis, Gometz-la-Ville,
Janvry, Saint Jean-de-Beauregard,
Saint Maurice-Montcouronne.

ram-papillon@cc-paysdelimours.fr

Relais Assistants Maternelles



**Le Relais Assistants Maternelles est un lieu d'accueil pour vous :
Assistants Maternelles,
Enfants, Parents.**

**Vous y trouverez :
Informations,
Écoute,
Conseils,
Animations,
Échanges.**

Permanences téléphoniques :

Mardi 13h30-15h30
Mercredi 9h00-10h30
Jeudi 13h30-15h00

Accueil sur rendez-vous :

Lundi 15h30-17h00
Mardi 16h30-19h00
Mercredi 10h30-12h00
Samedi 9h-12h deux fois par mois

Permanences téléphoniques :

Lundi 13h30-15h00
Mercredi 9h30-10h30
Vendredi 13h30-15h00

Accueil sur rendez-vous :

Mardi 12h30-14h00
Mercredi 16h30-19h00
Jeudi 13h30-15h30
Samedi 9h-12h deux fois par mois