



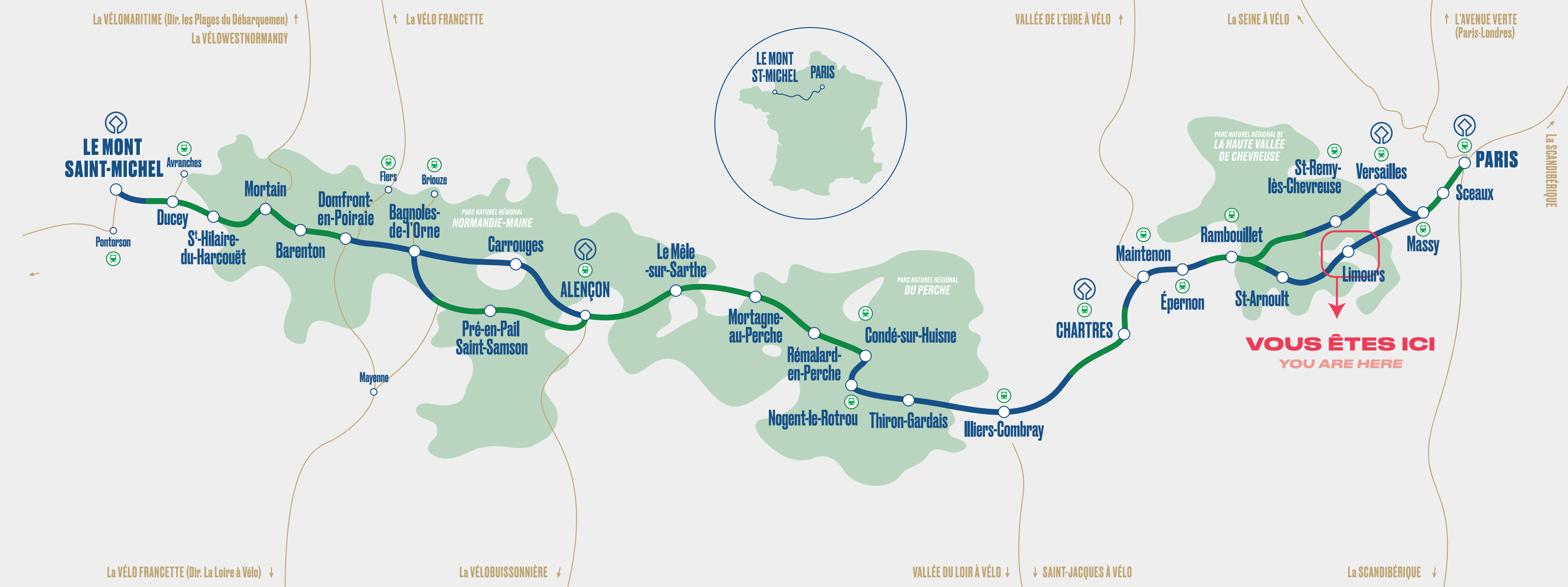
PARIS < > LE MONT SAINT-MICHEL

Cet itinéraire vélo, long de 450 km, relie 5 sites UNESCO et traverse 3 parcs naturels entre voies vertes et petites routes balisées. Voyagez jusqu'à la « Merveille de l'Occident » ou échappez-vous sur quelques étapes seulement et découvrez les petits et grands spectacles qui jalonnent ce parcours.

Retrouvez toutes les informations sur www.veloscenie.com

This 450km bike path visits 5 UNESCO sites and runs through 3 nature parks on green paths and little signposted roads. Travel to the "The Wonder of the Western World" or get away on a few stages and feast your eyes on the sights along the way.

Full information available on www.veloscenic.com



GOMETZ-LA-VILLE



LIMOURS



PECQUEUSE

Entrez dans le Pays de Limours par Gometz-la-Ville. A l'ombre du lavoir en pierre de meulière construit en 1901 ^③, vous pouvez faire une pause à proximité des commerces. Faites un détour vers le château de Saint-Jean-de-Beauregard ^① et ses jardins remarquables. Son pigeonnier du 17e siècle est le plus important de la région. Autorisez-vous un autre détour jusqu'à Janvry et son parc animalier ^②. Puis repartez à la découverte de l'ancien tracé de l'aérotrain ^④, le précurseur du TGV qui pouvait se déplacer jusqu'à 300km/h sur coussin d'air ! Depuis le viaduc de la Prédecelle, ^⑤ édifié en pierre meulière, vestige de la voie ferrée accueillant le tracé de la Véloscénie, surplombez la forêt et les monuments du centre-ville historique de Limours ^⑥. Pour finir, les paysages à la sortie de Pecqueuse s'ouvrent sur les plaines céréalières témoignant de l'histoire du plateau du Hurepoix.

Enter the Pays de Limours via Gometz-la-Ville. In the shade of the millstone washhouse built in 1901, ^③ you can take a break near the shops. Take a diversion to the Château de Saint Jean de Beauregard ^① and its remarkable gardens. Its 17th-century dovecote is the largest in the region. Take another detour to Janvry and its animal park ^②. Then set off again to discover the former route of the hovertrain ^④, a precursor of the French high-speed TGV train, which could travel at up to 300km/h on a cushion of air! From the Prédecelle viaduct ^⑤, built of millstone and a vestige of the railway line, you can overlook the forest and monuments of the historic town centre of Limours ^⑥. Finally, as you leave Pecqueuse, the landscape opens out onto the cereal-growing plains that bear witness to the history of the Hurepoix plateau.

NIVEAU DE DIFFICULTÉ

Level of difficulty

Facile
Easy

SE REPÉRER SUR LE PARCOURS

Find your way on the route



ACCUEIL VÉLO

Dans les établissements Accueil Vélo, les cyclistes ont la garantie d'être bien accueillis !

Thanks to Accueil Vélo service providers, cyclists enjoy a warm welcome on the Veloscenic!



Communauté de communes du Pays de Limours
+33 (0)1 64 90 79 00
www.cc-paysdelimours.fr/patrimoine-tourisme
Service minimum d'informations au public via l'application touristique - Minimum public information service via the touristic application



Scannez ce QR code pour télécharger l'application
Pays de Limours France Touristic
Scan this QR code to download the application



SAINT-JEAN-DE-BEAUREGARD – CHÂTEAU ET JARDINS



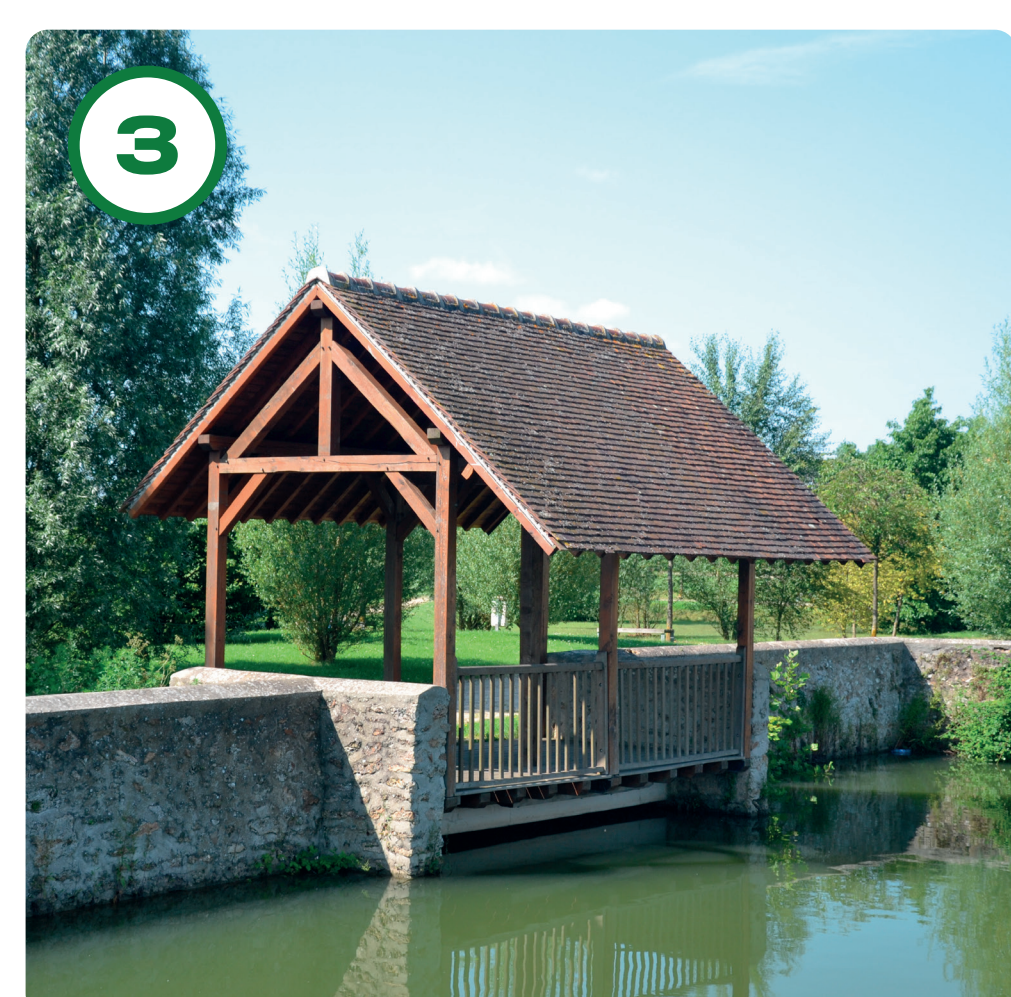
©Domaine de Saint-Jean de Beauregard

PARC ANIMALIER DE JANVRY



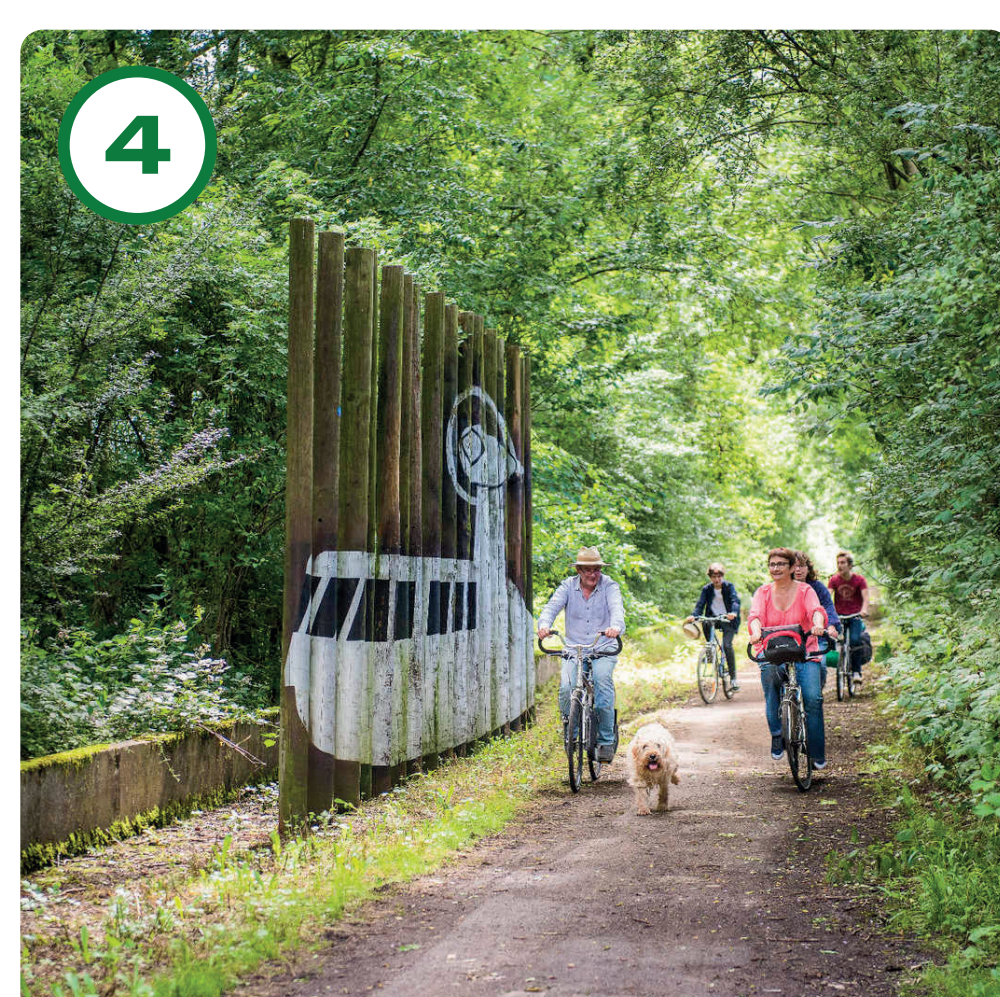
© Alexandre Leroy - La Véloscénie

GOMETZ-LA-VILLE – LAVOIR



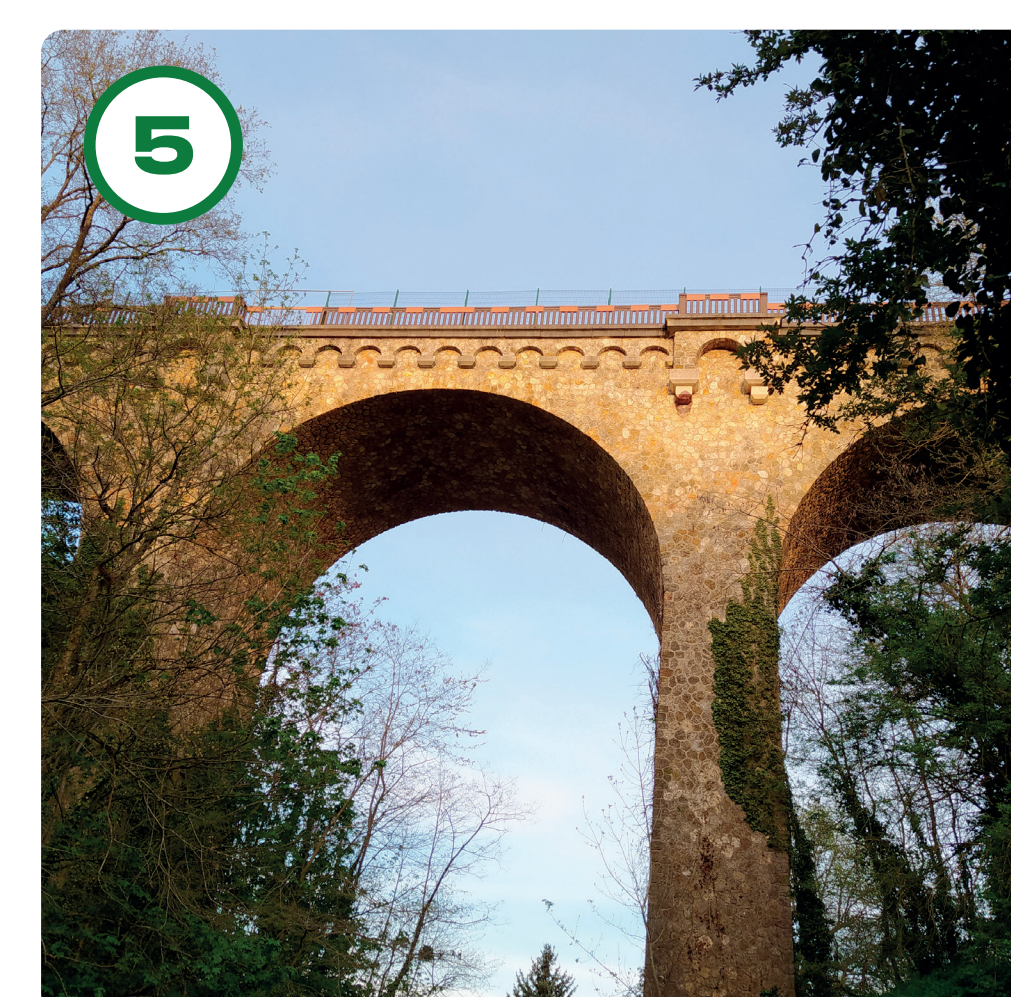
© CDP, 2024

L'ANCIENNE VOIE D'ESSAI DE L'AÉROTRAIN



© David Derrault - La Véloscénie

LIMOURS-VIADUC DE LA PRÉDECELLE

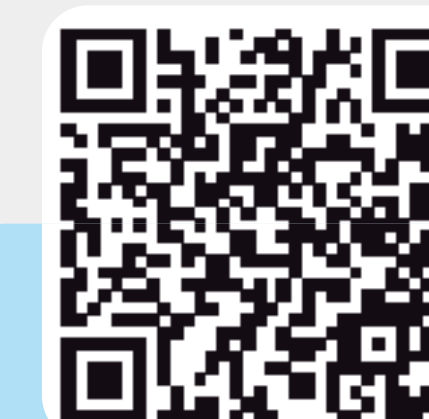


© DD Limours

LIMOURS – CENTRE HISTORIQUE



© Limours 2024



Pour tout signalement, scanner ce QR code
For any report, scan this QR code

